



*ASSOCIAÇÃO DOS MUNICÍPIOS  
DA REGIÃO DA GRANDE FLORIANÓPOLIS  
" GRANFPOLIS "*

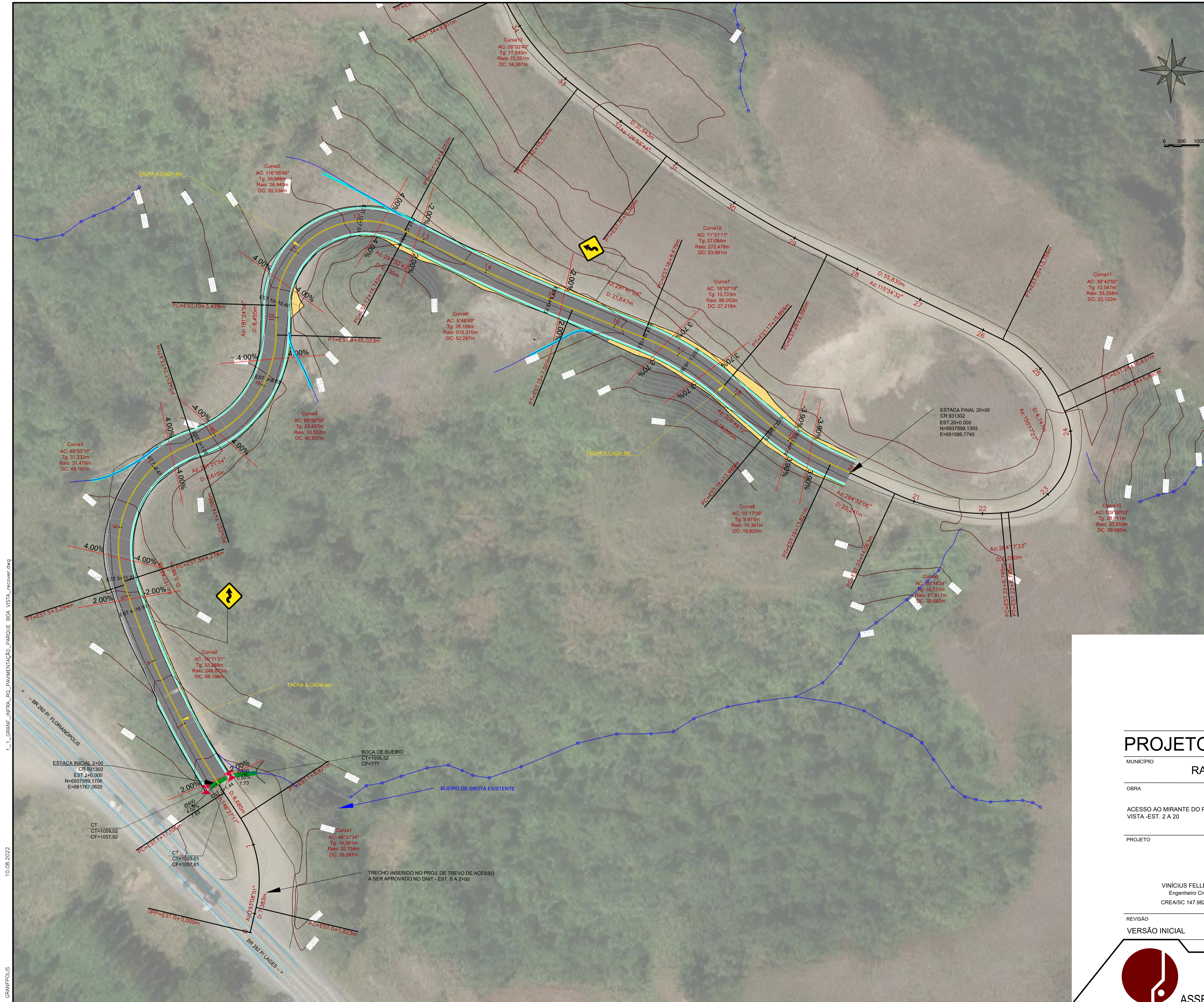
**META – PAVIMENTAÇÃO DO ACESSO AO MIRANTE DA  
BOA VISTA NO MUNICÍPIO DE RANCHO QUEIMADO / SC**

**ETAPA 1 – PAVIMENTAÇÃO ASFÁLTICA, DRENAGEM E SINALIZAÇÃO NO  
ACESSO AO MIRANTE DO PARQUE DA BOA VISTA – EST 2 a 20**

**CONVÊNIO 931302 - 2022**  
**RANCHO QUEIMADO/SC**

**PROJETOS DE ENGENHARIA**  
**PAVIMENTAÇÃO, DRENAGEM E**  
**SINALIZAÇÃO**  
**VOLUME 04**

**AGOSTO/2022**



**LEGENDA**

- PAVIMENTO EM CBUQ
- CORTE
- ATERRO
- STC 07 - SARJETA TRIANGULAR DE CONCRETO
- SZC 01 - SARJETA TRAPEZOIDAL DE CONCRETO
- CT- CAIXA COLETORA DE TALVEGUE
- BOCA DE BUEIRO
- BSTC - BUEIRO SIMPLES DE 40cm
- POSTES
- DRENAGEM EXISTENTE
- CURSO NATURAL DA ÁGUA
- LFO - LINHA DE FLUXOS OPOSTOS
- LBO - LINHA DE BORDO
- PLACA A-20A E A-20B DECLIVE E ACLIVE ACENTUADO
- EIXO DE PROJETO
- GREIDE DO PAVIMENTO ACABADO
- GREIDE DE TERRAPLANAGEM

# PROJETO DE PAVIMENTAÇÃO

<b>MUNICÍPIO</b>		
<b>RANCHO QUEIMADO - SC</b>		
<b>OBRA</b>	<b>CONTEÚDO</b>	
ACESSO AO MIRANTE DO PARQUE DA BOA VISTA - EST. 2 A 20	PROJETO DE PAVIMENTAÇÃO EM CONCRETO ASFÁLTICO PLANTA BAIXA	
<b>PROJETO</b>	<b>APROVAÇÃO DA PREFEITURA</b>	
VINÍCIUS FELLER Engenheiro Civil CREA/SC 147.982-3		
<b>REVISÃO</b>	<b>DATA</b>	<b>PRANCHA</b>
VERSÃO INICIAL	AGOSTO/2022	01/06

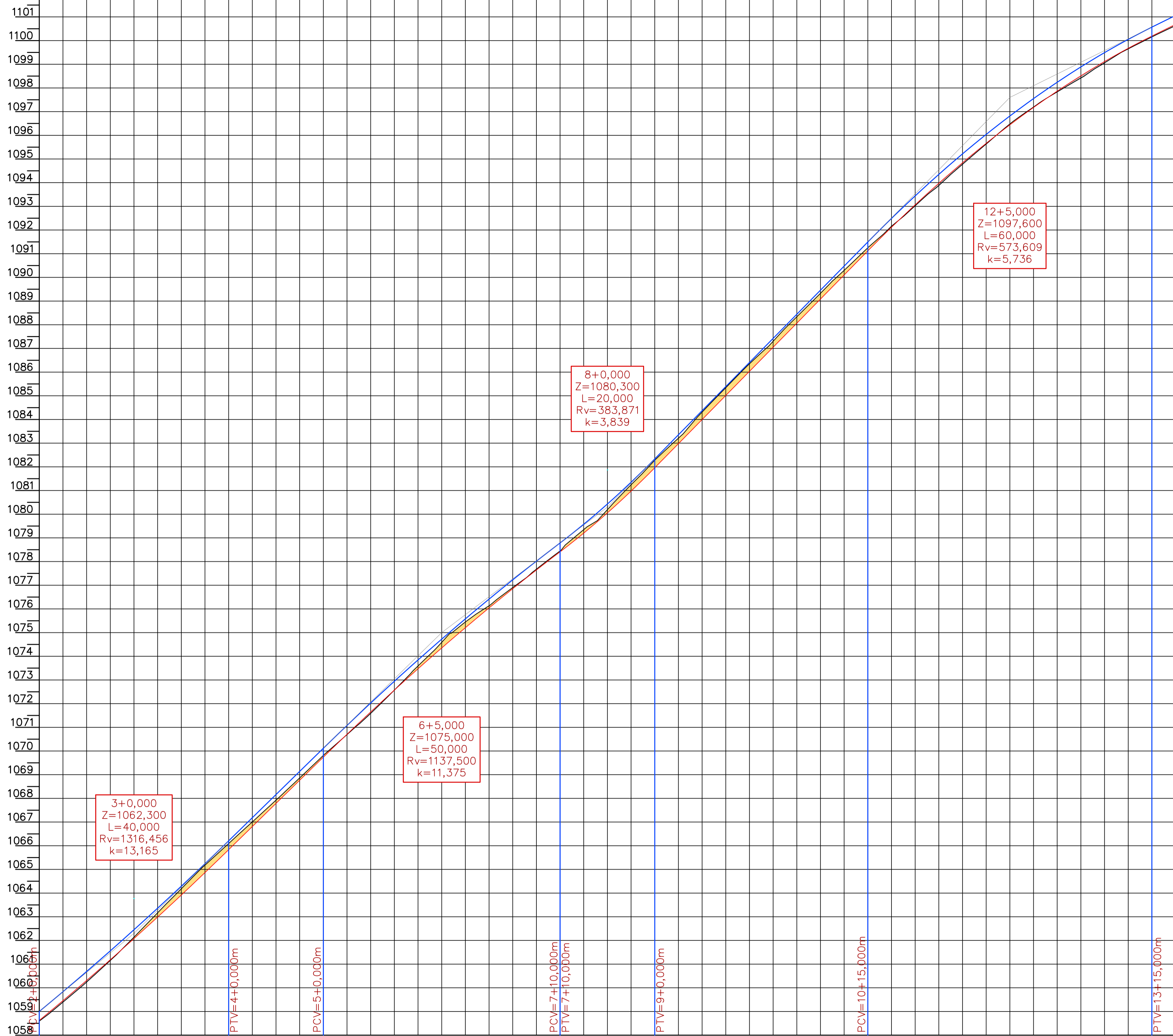
**ASSOCIAÇÃO DOS MUNICÍPIOS**  
**DA REGIÃO DA GRANDE FLORIANÓPOLIS**  
**"GRANFPOLIS"**  
**ASSESSORIA DE ENGENHARIA E ARQUITETURA**

1\_1\_GRANF\_INFRA\_RO\_PAVIMENTAÇÃO\_PARQUE\_BOA\_VISTA\_recovar.dwg

10.08.2022

GRANFPOLIS

1102 PERFIL LONGITUDINAL - ALINHAMENTO - EIXO



**LEGENDA**

- PAVIMENTO EM CBUQ
- CORTE
- ATERRO
- STC 07 - SARJETA TRIANGULAR DE CONCRETO
- SZC 01 - SARJETA TRAPEZOIDAL DE CONCRETO
- CT- CAIXA COLETORA DE TALVEGUE
- BOCA DE BUEIRO
- BSTC - BUEIRO SIMPLES DE 40cm
- POSTES
- DRENAGEM EXISTENTE CURSO NATURAL DA ÁGUA
- LFO - LINHA DE FLUXOS OPOSTOS
- LBO - LINHA DE BORDO
- PLACA A-20A E A-20B DECLIVE E ACLIVE ACENTUADO
- EIXO DE PROJETO
- GREIDE DO PAVIMENTO ACABADO
- GREIDE DE TERRAPLANAGEM

ESTACAS	COTAS TERRENO	CORTE ATERRO	COTAS PROJETO	COTAS TERRAPLENO	ELEMENTOS HORIZONTAIS	ELEMENTOS VERTICAIS
1058,595 2	1060,241 2	0,030	1060,313 1060,688	1060,313 1060,688	R=249,673m Dc=66,188m	i= 9,00% em 20,00m
2+5,00	1062,041 2	0,072	1062,077 1062,452	1062,077 1062,452		
3	1064,181 3	0,265	1063,917 1064,329	1063,954 1064,292	Tg=0,980m Dc=49,197m	i= 19,54% em 20,00m
3+5,00	1066,222 3+10,200	0,262	1065,833 1066,208	1065,833 1066,208		
4	1068,615 5	0,075	1068,740 1070,115	1068,740 1070,115	R=314,76m Dc=40,937m	i= 15,14% em 0,00m
4+5,00	1070,393 5+3,294	0,242	1070,379 1070,754	1070,567 1070,942		
5	1072,447 7	0,037	1072,411 1075,786	1072,411 1075,786	Tg=0,615m	Lc= 20,00m
5+5,00	1074,198 7+14,096	0,137	1074,198 1075,426	1074,055 1075,426		
6	1076,903 7	0,051	1076,852 1077,227	1076,852 1077,227	R=33,532m Dc=40,937m	i= 20,35% em 45,00m
6+8,872	1078,447 7	0,037	1078,411 1075,786	1078,411 1075,786		
7	1080,280 8	0,320	1080,192 1080,430	1080,055 1080,430	Tg=8,455m	Lc= 60,00m
7+5,00	1082,280 8	0,320	1081,960 1082,335	1081,960 1082,335		
8	1084,311 9	0,315	1084,311 1084,371	1084,311 1084,371	Dc=50,534m	i= 9,89% em 80,00m
8+5,00	1086,350 9	0,320	1086,031 1086,406	1086,031 1086,406		
9	1088,337 10	0,271	1088,337 1088,441	1088,337 1088,441	Tg=0,730m	Lc= 60,00m
9+5,00	1090,298 10	0,197	1090,101 1090,476	1090,101 1090,476		
10	1092,162 11	0,047	1092,115 1092,490	1092,115 1092,490	R=249,673m Dc=50,534m	i= 9,89% em 80,00m
10+15,00	1094,311 9	0,315	1094,311 1094,371	1094,311 1094,371		
11	1096,631 12	0,032	1096,631 1096,638	1096,631 1096,638	Tg=0,730m	Lc= 60,00m
11+5,00	1098,675 11+8,745	0,097	1098,675 1098,752	1098,675 1098,752		
12	1099,676 13	0,028	1099,676 1100,051	1099,676 1100,051	R=515,310m Dc=52,287m	i= 9,89% em 80,00m
12+5,00	1100,632 14	0,055	1100,632 1101,062	1100,632 1101,062		
13	1101,062 14	0,055	1101,062 1101,062	1101,062 1101,062		

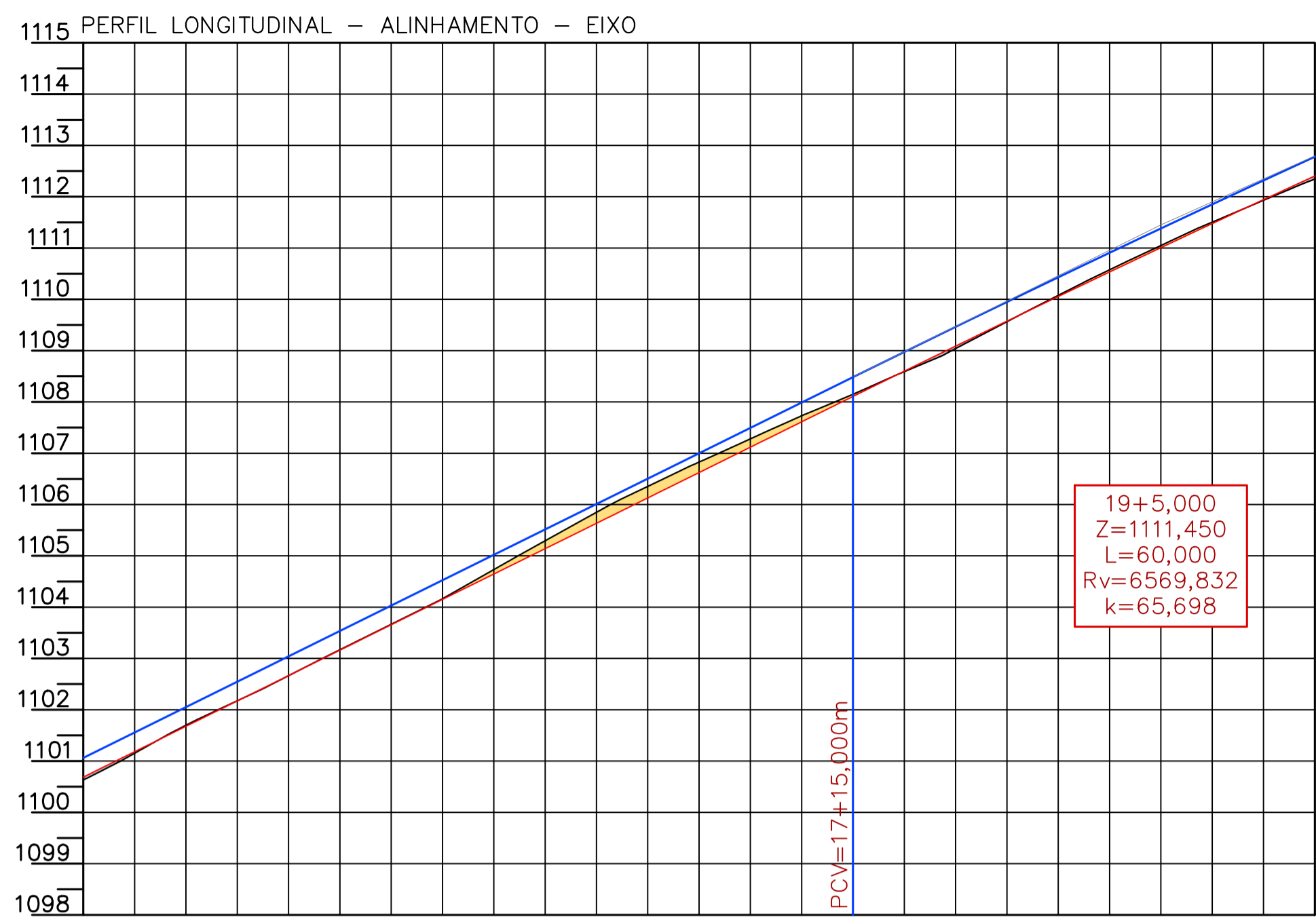
**PROJETO DE PAVIMENTAÇÃO**

MUNICÍPIO RANCHO QUEIMADO - SC

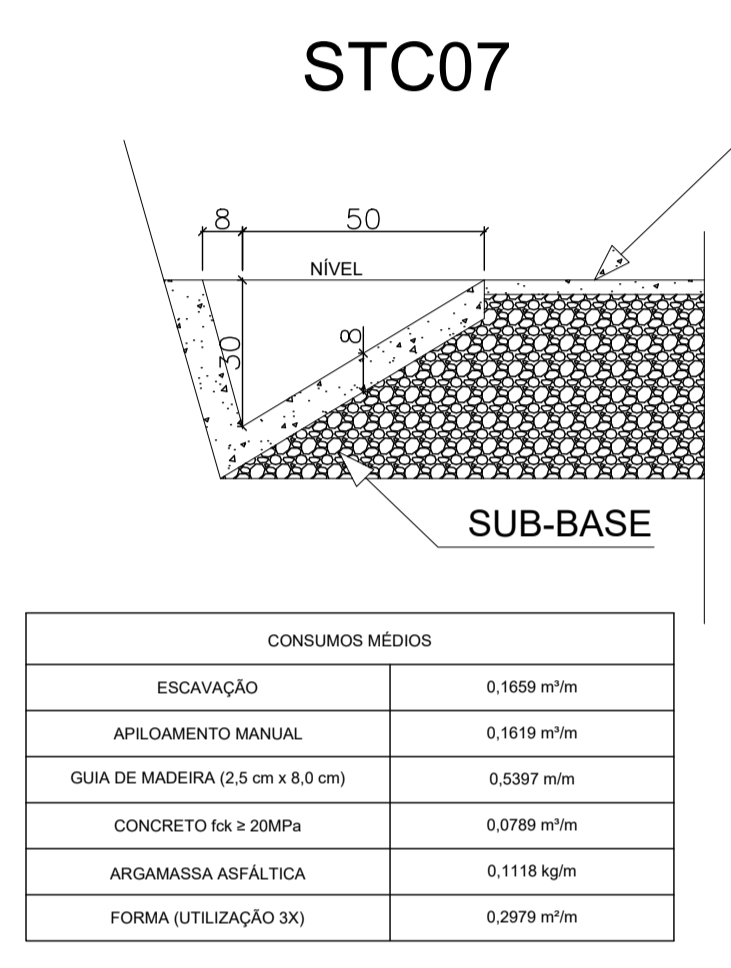
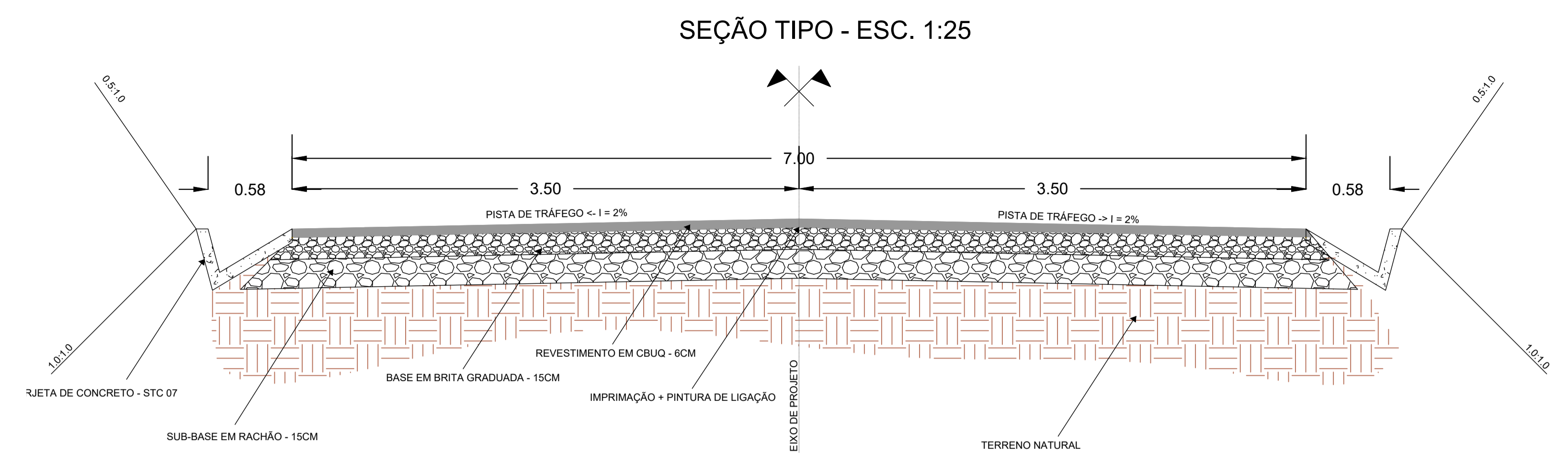
OBRA	CONTEÚDO
ACESSO AO MIRANTE DO PARQUE DA BOA VISTA - EST. 2 A 20	PROJETO DE PAVIMENTAÇÃO EM CONCRETO ASFÁLTICO PERFIL LONGITUDINAL
PROJETO	APROVAÇÃO DA PREFEITURA
VINÍCIUS FELLER Engenheiro Civil CREA/SC 147.982-3	

REVISÃO	DATA	PRANCHA
VERSÃO INICIAL	AGOSTO/2022	02/06

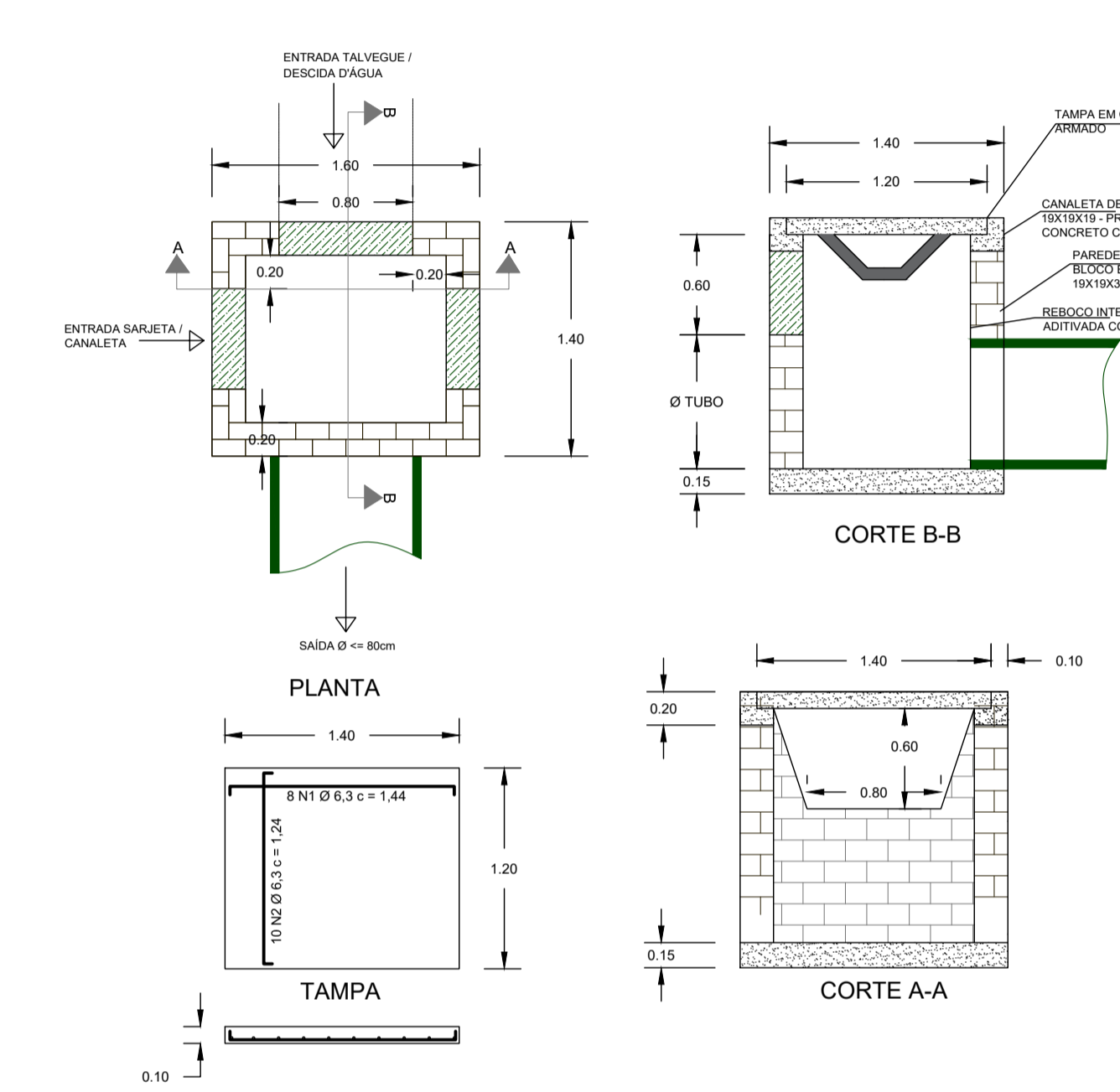
ASSOCIAÇÃO DOS MUNICÍPIOS  
DA REGIÃO DA GRANDE FLORIANÓPOLIS  
"GRANFPOLIS"  
ASSESSORIA DE ENGENHARIA E ARQUITETURA



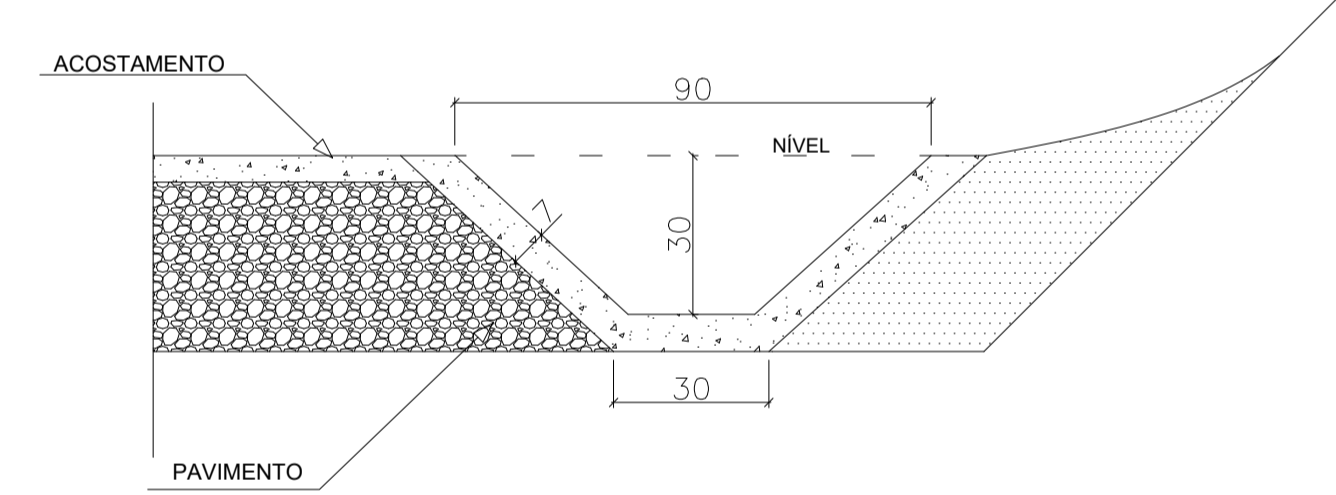
ESTACAS	14	15	16	17	18	19	20
COTAS TERRENO	1100,632	1101,697	1102,664	1103,631	1104,598	1105,565	1106,532
CORTE ATERRO	0,065	0,020	0,002	0,010	0,087	0,214	0,062
COTAS PROJETO	1100,697	1101,762	1102,827	1103,892	1104,957	1106,022	1107,087
COTAS TERRAPLENO	1100,775	1101,840	1102,905	1103,970	1105,035	1106,100	1107,165
ELEMENTOS HORIZONTAIS	R=515,310m Dc=52,287m Tg=21,647m Dc=27,218m Tg=18,095m R=74,341m Tg=20,241m Dc=19,832m						
ELEMENTOS VERTICAIS	i= 9,89% em 80,00m Lc= 60,00m						



CONSUMOS MÉDIOS	
ESCAVAÇÃO	0,1659 m³/m
APILOAMENTO MANUAL	0,1619 m³/m
GUIA DE MADEIRA (2,5 cm x 6,0 cm)	0,5397 m³/m
CONCRETO fck ≥ 20MPa	0,0789 m³/m
ARGAMASSA ASFÁLTICA	0,1118 kg/m
FORMA (UTILIZAÇÃO 3X)	0,2979 m³/m

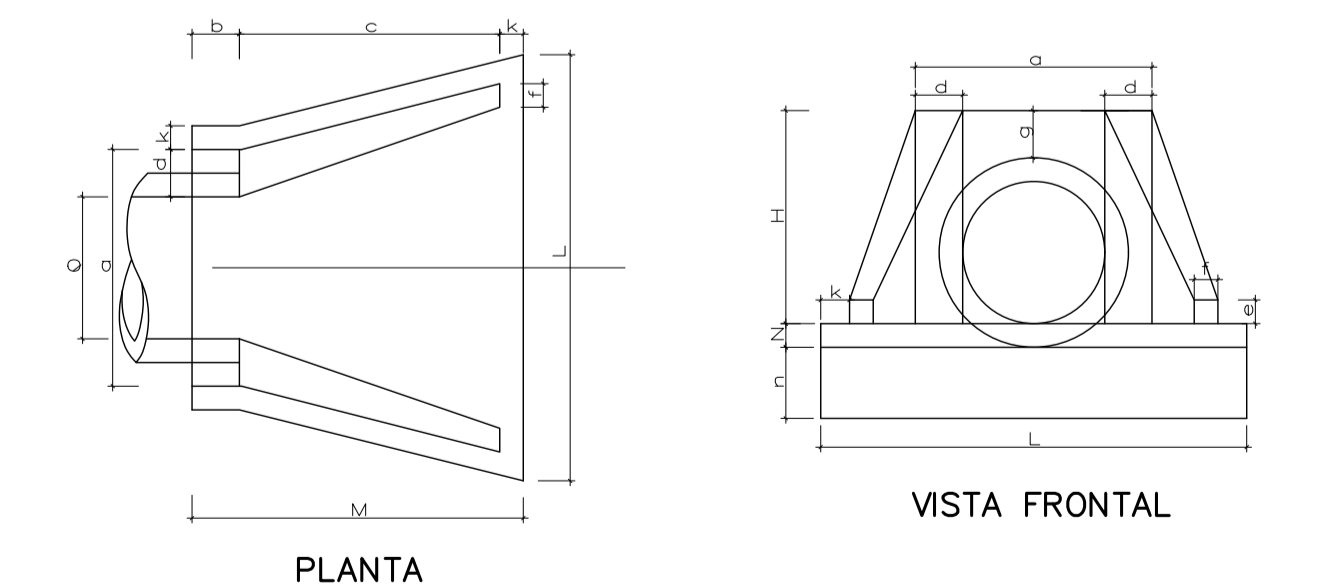


### SZC01



CONSUMOS MÉDIOS	
ESCAVAÇÃO	0,2603 m³/m
APILOAMENTO MANUAL	0,2093 m³/m
GUIA DE MADEIRA (2,5 cm x 7,0 cm)	0,6975 m³/m
CONCRETO fck ≥ 20MPa	0,0885 m³/m
ARGAMASSA ASFÁLTICA	0,1254 kg/m

### SAÍDA DE BUEIRO



TIPO	TABELA														CONSUMO DE MATERIAL		
	a	b	c	d	e	f	g	h	i	j	k	l	m	n	VOLUME CONCRETO (m³)	FORMA (m²)	ENBLOC. PEDRA (m³)
BST N.040	0,80	0,20	0,80	0,20	0,10	0,10	0,10	0,10	0,10	0,10	0,10	0,10	0,10	0,10	0,462	3,75	0,297
BST N.060	1,00	0,20	1,10	0,20	0,15	0,15	0,15	0,15	0,15	0,15	0,15	0,15	0,15	0,15	0,559	4,27	0,338
BST N.080	1,20	0,20	1,40	0,20	0,15	0,15	0,15	0,15	0,15	0,15	0,15	0,15	0,15	0,15	0,815	4,88	0,440
BST N.100	1,40	0,20	1,70	0,20	0,20	0,20	0,20	0,20	0,20	0,20	0,20	0,20	0,20	0,20	1,225	6,96	0,686
BST N.120	1,60	0,20	1,87	0,20	0,25	0,25	0,25	0,25	0,25	0,25	0,25	0,25	0,25	0,25	1,360	9,52	0,836
BST N.140	2,10	0,20	2,30	0,30	0,30	0,30	0,30	0,30	0,30	0,30	0,30	0,30	0,30	0,30	2,560	14,32	1,325

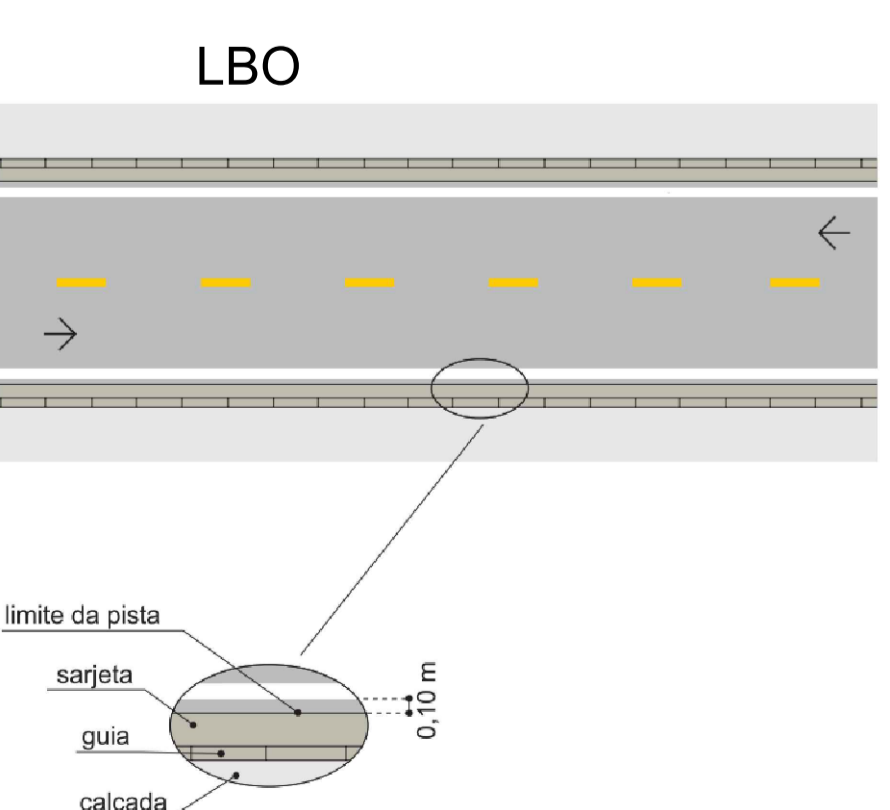
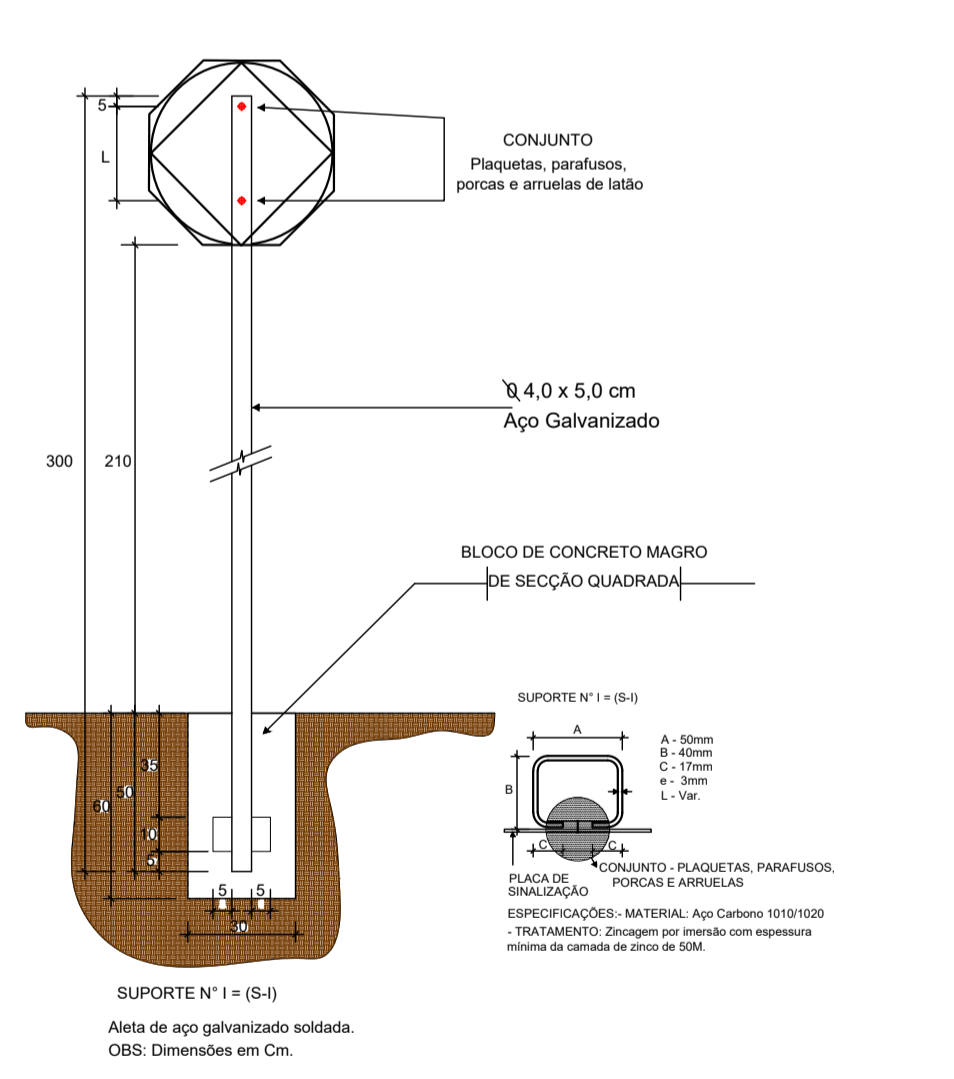


TABELA DE ESTRUTURAS DA REDE DRENAGEM		
NOME	COTAS	PROFUNDIDADE (m)
CT - EST. 40.66	CT= 1059.02 CF= 1057.92	1.10
CT - EST. 40.40	CT= 1059.01 CF= 1057.61	1.41
BOCA DE BUEIRO - EST. 36.75		0.80

TABELA DE TUBOS DA REDE DRENAGEM			
TUBO	DN (m)	COMPRIMENTO (m)	DECLIVIDADE (%)
BSTC DN 0.40M CONCRETO - EST. 40.66	0.40	8	4.02%
BSTC DN 0.40M CONCRETO - EST. 40.40	0.40	8	0.50%

## PROJETO DE PAVIMENTAÇÃO

MUNICÍPIO	RANCHO QUEIMADO - SC	
OBRA	ACESSO AO MIRANTE DO PARQUE DA BOA VISTA - EST. 2 A 20	
PROJETO	APROVAÇÃO DA PREFEITURA	
REVISÃO	DATA	PRANCHA
VERSÃO INICIAL	AGOSTO/2022	03/06
VINÍCIUS FELLER Engenheiro Civil CREA/SC 147.982-3		

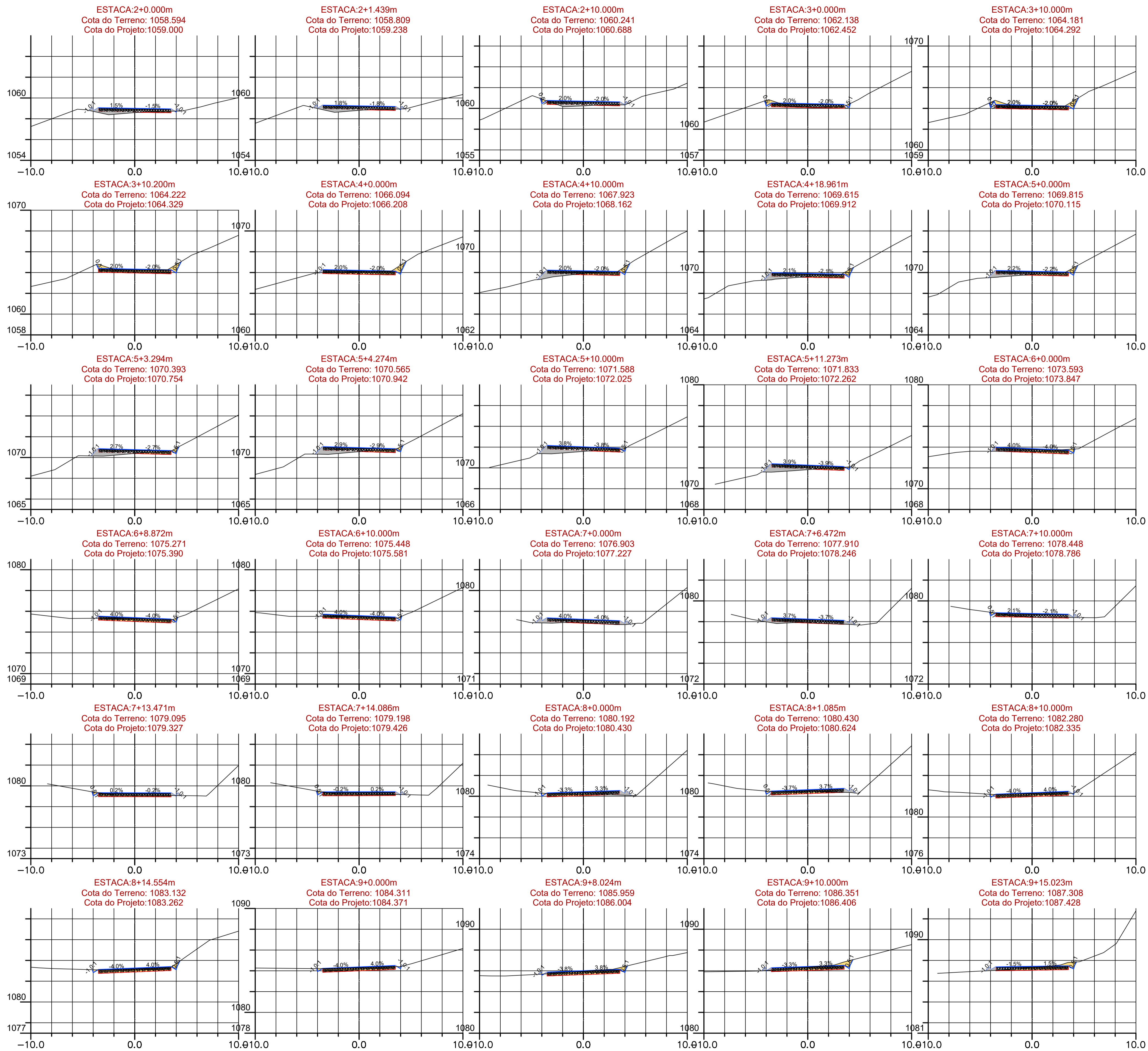
ASSOCIAÇÃO DOS MUNICÍPIOS DA REGIÃO DA GRANDE FLORIANÓPOLIS "GRANFPOLIS" ASSESSORIA DE ENGENHARIA E ARQUITETURA

10.08.2022  
1\_L\_GRANF\_INFRA\_RO\_PAVIMENTAÇÃO\_PARQUE\_BOA\_VISTA\_recover.dwg  
GRANFPOLIS

1\_1\_GRANF\_INFRA\_RO\_PAVIMENTAÇÃO\_PARQUE\_BOA\_VISTA\_recover.dwg

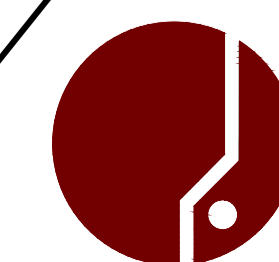
10.08.2022

GRANFOPOLIS



# PROJETO DE PAVIMENTAÇÃO

MUNICÍPIO		
RANCHO QUEIMADO - SC		
OBRA	CONTEÚDO	
ACESSO AO MIRANTE DO PARQUE DA BOA VISTA - EST. 2 A 20	PROJETO DE PAVIMENTAÇÃO EM CONCRETO ASFÁLTICO SEÇÕES TRANSVERSAIS DE TERRAPLANAGEM	
PROJETO	APROVAÇÃO DA PREFEITURA	
VINÍCIUS FELLER Engenheiro Civil CREA/SC 147.982-3		
REVISÃO	DATA	PRANCHA
VERSÃO INICIAL	AGOSTO/2022	04/06

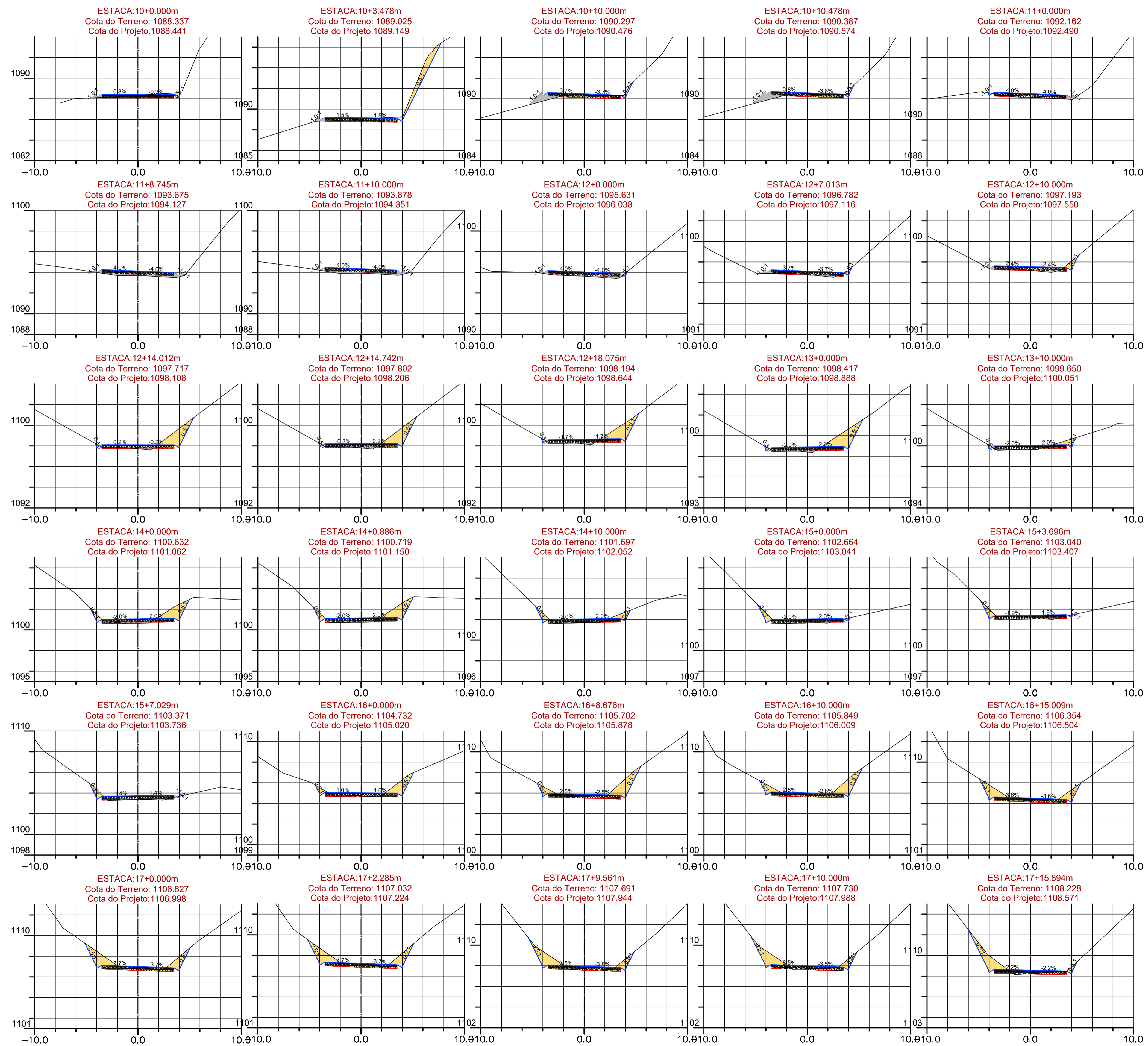


ASSOCIAÇÃO DOS MUNICÍPIOS  
DA REGIÃO DA GRANDE FLORIANÓPOLIS  
"GRANFOPOLIS"  
ASSESSORIA DE ENGENHARIA E ARQUITETURA

1\_L\_GRANF\_INFRA\_RO\_PAVIMENTAÇÃO\_PARQUE\_BOA\_VISTA\_recover.dwg

10.08.2022

GRANFOPOLIS



# PROJETO DE PAVIMENTAÇÃO

MUNICÍPIO RANCHO QUEIMADO - SC

OBRA	CONTEÚDO
ACESSO AO MIRANTE DO PARQUE DA BOA VISTA - EST. 2 A 20	PROJETO DE PAVIMENTAÇÃO EM CONCRETO ASFÁLTICO SEÇÕES TRANSVERSAIS DE TERRAPLANAGEM
PROJETO	APROVAÇÃO DA PREFEITURA
VINÍCIUS FELLER Engenheiro Civil CREA/SC 147.982-3	

REVISÃO	DATA	PRANCHA
VERSÃO INICIAL	AGOSTO/2022	05/06



