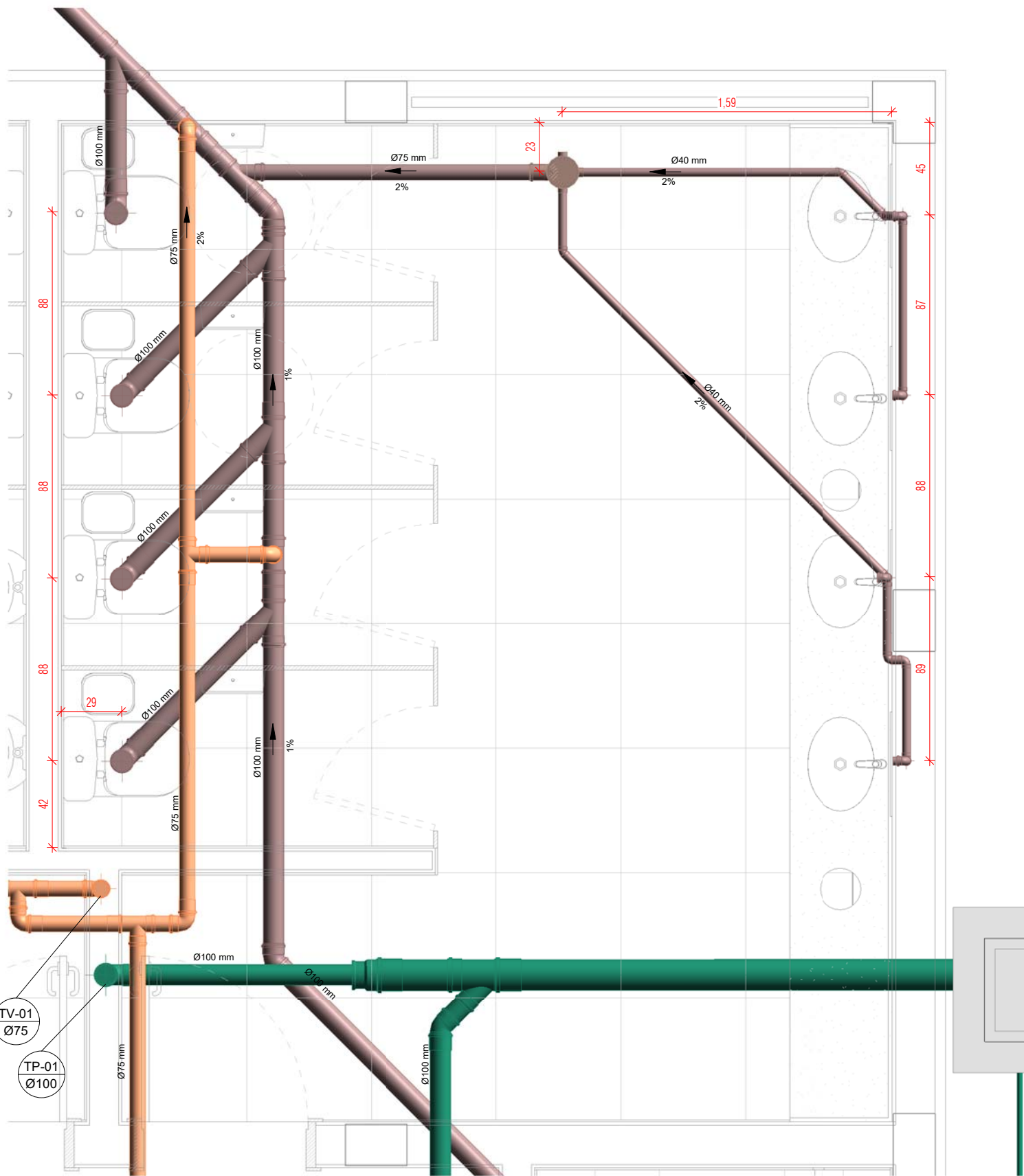
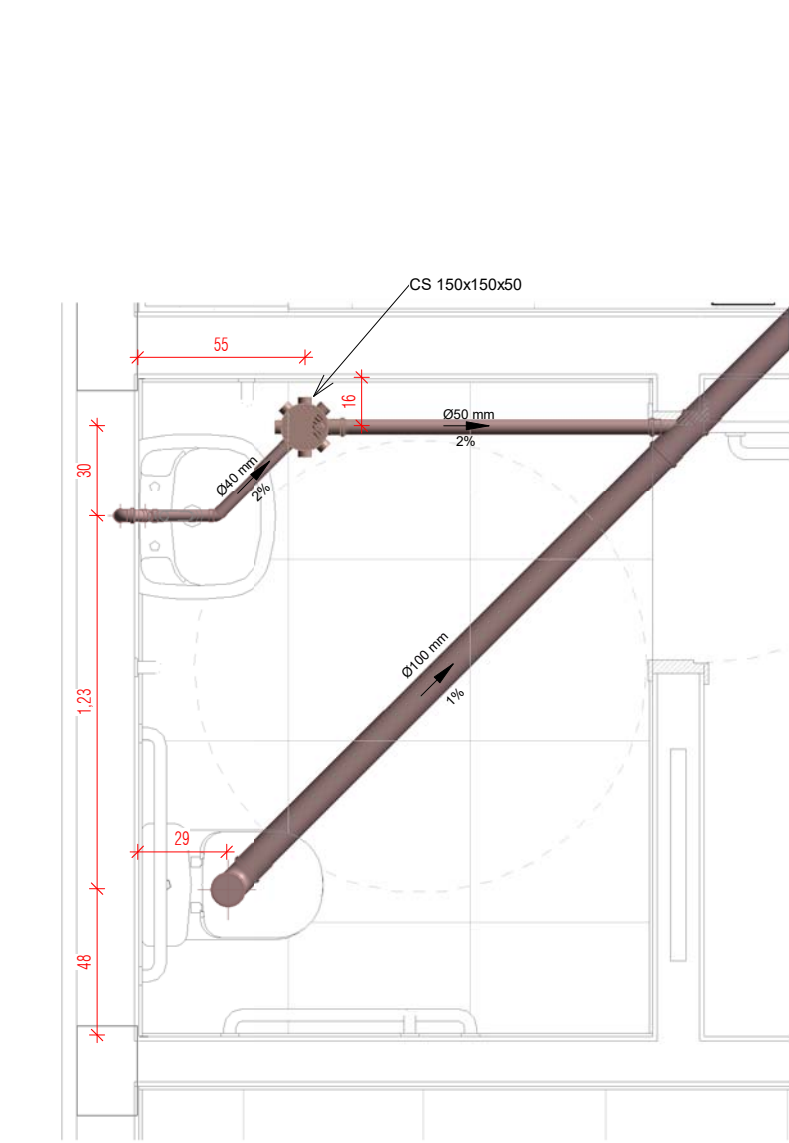


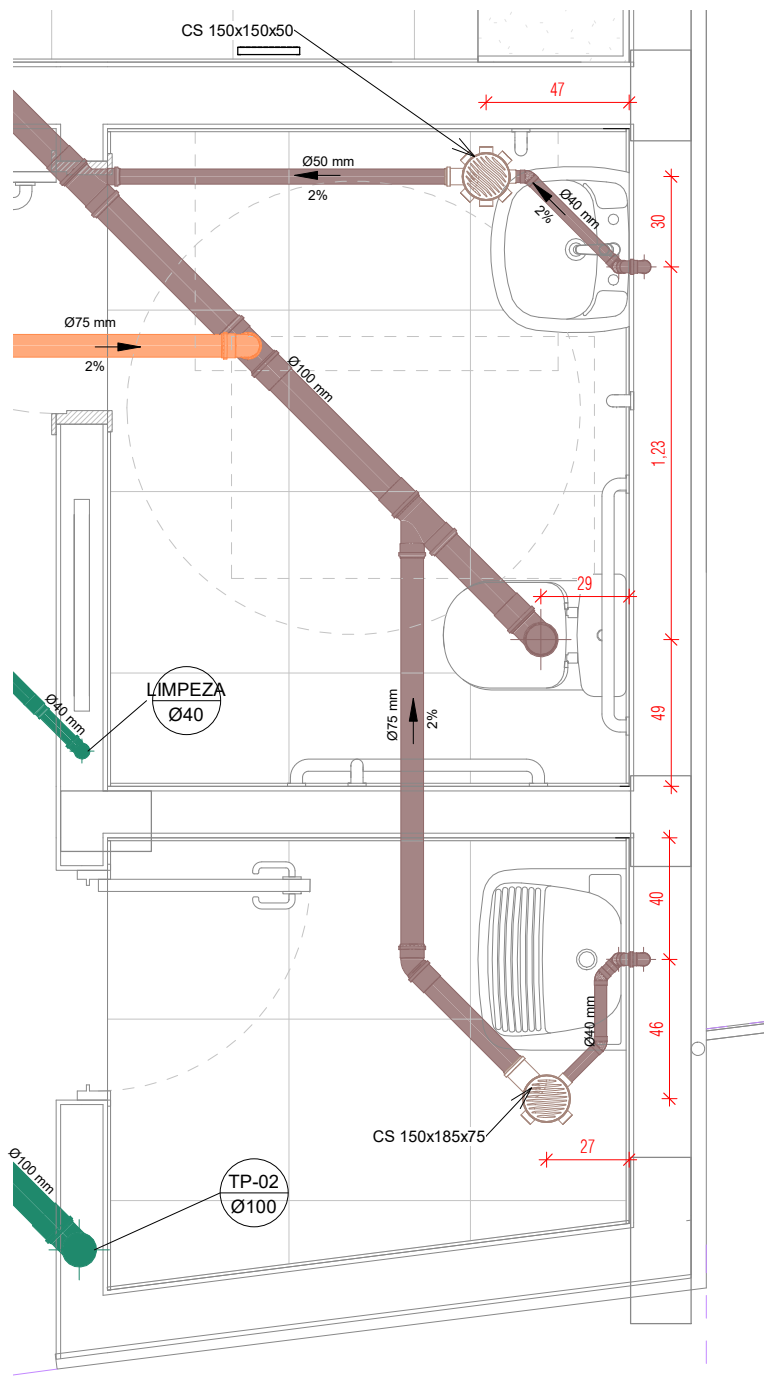
DETALHE ESGOTO 01 - BWC MASCULINO  
ESC.: 1 : 25



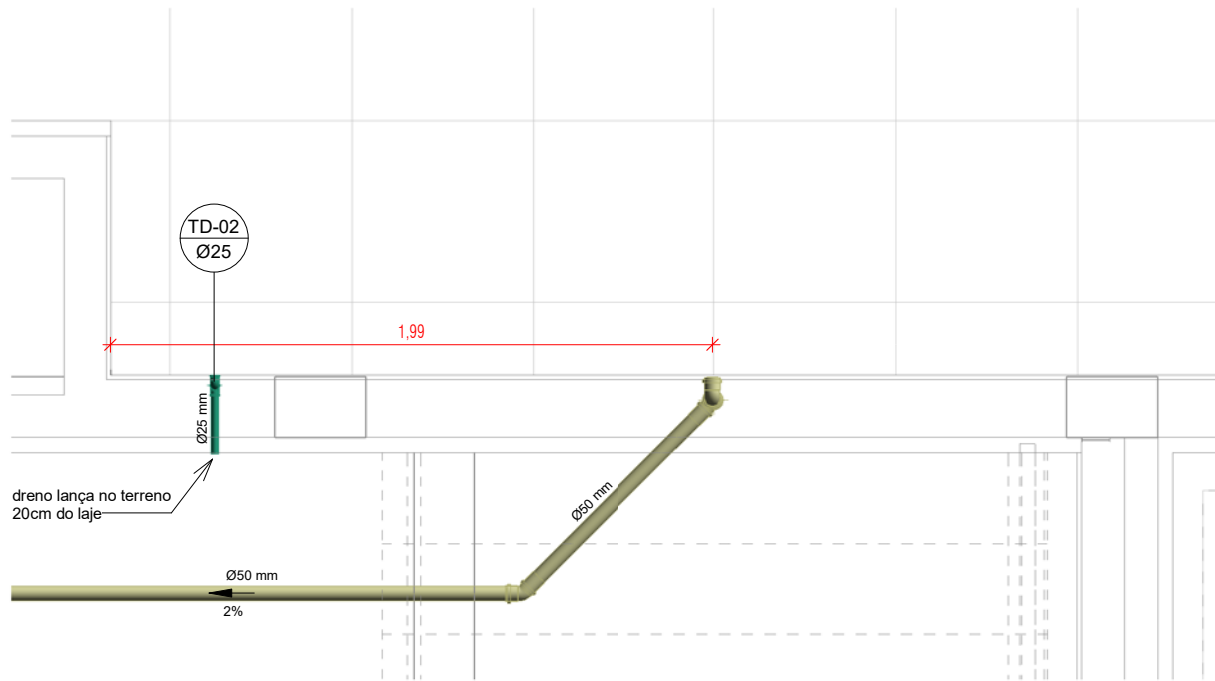
DETALHE ESGOTO 02 - BWC FEMININO  
ESC.: 1 : 25



DETALHE ESGOTO 03 - BWC PcD M.  
ESC.: 1 : 25



DETALHE ESGOTO 04 - BWC PcD F./DML  
ESC.: 1 : 25



DETALHE ESGOTO 05 - PIA  
ESC.: 1 : 25

## LEGENDA

### SISTEMAS

CÓDIGO	SIMBOLOGIA	DESCRIÇÃO	CÓDIGO	SIMBOLOGIA	DESCRIÇÃO
TQ		TUBO DE QUEDA - ESGOTO	TG		TUBO DE GORDURA
TV		TUBO DE VENTILAÇÃO	TP		TUBO DE PLUVIAL
AF		ÁGUA FRIA	TD		TUBO DE DRENAGEM AR CONDICIONADO
AL		COLUNA DE ALIMENTAÇÃO DE ÁGUA FRIA			

### SIMBOLOGIA DE ELEMENTOS

	CAIXA DE INSPEÇÃO		CAIXA DE GORDURA
	CAIXA DE DRENAGEM		

### LEGENDA DAS PRUMADAS

XXYY	DESCRIÇÃO	DECLIVIDADES MÍNIMAS
XXYY	XX = TIPO DO SISTEMA YY = TIPO DE QUEDA DE ESGOTO SANITÁRIO TP = TUBO DE Queda PLUVIAL TG = TUBO DE Queda DE GORDURA AC = TUBO DO DRENO DE AR ACONDICIONADO TV = TUBO DE VENTILAÇÃO YYY = NÚMERO DE IDENTIFICAÇÃO DA PRUMADA AAA = DIÂMETRO DO TUBO DA PRUMADA	-2% PARA TUBULAÇÕES COM DIÂMETRO IGUAL OU INFERIOR À 75mm -1% PARA TUBULAÇÕES COM DIÂMETRO IGUAL OU SUPERIOR À 100mm -0.5% PARA TUBULAÇÕES PLUVIAIS COM DIÂMETRO IGUAL OU SUPERIOR À 100mm

### SISTEMAS

SIGLA	PEÇA	ÁGUA	ESGOTO
LV	LAVATÓRIO	60cm	50cm
CS	CAIXA SIFONADA	-	-
MIC	MICTÓRIO	120cm	50cm
PIA	PIA DE COZINHA	60cm	50cm
RE	REGISTRO DE ESFERA	-	-
RG	REGISTRO DE GAVETA	180cm	-
RHE	RALO HEMISFÉRICO	-	-
VS	VASO SANITÁRIO	20cm	-

### NOTA

- 1) As alturas encontram-se em "cm", os diâmetros das tubulações em "mm" e as bitolas dos registros em polegadas;
- 2) No caso de cruzamentos com as instalações elétricas a rede de água deverá ser encastada em nível abaixo da instalação anteriormente mencionada;
- 3) Em todos as tubulações de esgoto deverá ser utilizado anel de borracha;
- 4) A extremidade aberta do tubo de ventilador primário ou da coluna de ventilação deve situar-se a uma altura mínima ou igual a 30cm no caso de laje utilizada somente para a cobertura;
- 5) Rede de Água: somente PVC Sotável;
- 6) Rede de Esgoto: tubo de PVC Série Normal e Reforçada;
- 7) Rede Pluvial: tubo de PVC Série Normal diâmetro até Ø100mm, inclusive e tubo de PVC Rígido com Junta Elástica Integrada (JIE) diâmetros a partir de Ø150mm, inclusive;
- 8) Antes de embutidos, incluídos ou enterrados os tubos deverão passar por teste de estanqueidade;
- 9) As tubulações aparentes devem ser posicionadas de forma a minimizar o risco de impactos;
- 10) As tubulações de água não dimensionadas serão de Ø25mm;
- 11) As tubulações deverão ser enterradas a no mínimo 0.3m quando no interior dos lotes e 0.6m quando em passeio;
- 12) As tubulações aparentes deverão ser fixadas a partir de suportes espaçados a fim de garantir níveis de deformação compatíveis com o material empregado. Os fornecedores recomendam respeitar o espaçamento de 10xN (para tubos de Ø100mm espaçados a 1m);
- 13) Na instalação de conexões roscaadas será utilizado fita de vedação do tipo "teton";
- 14) Os registros valvulas deverão ter acabamento compatível com a linha de metais do ambiente;
- 15) Prever as passagens em laje antes de concretar;
- 16) São nenhuma hipótese equalar as tubulações de PVC;
- 17) Alturas dos pontos de utilização indicados a partir do piso acabado;

R00	13/09/2021	EMIÇÃO INICIAL	MARIA BEATRIZ
NÚMERO	DATA	DESCRIÇÃO DAS REVISÕES DE PRANCHA	RESPONSÁVEL

### Notas gerais:

- a) Esta prancha é propriedade de INOVA BRASIL CONSULTORIA EM PROJETOS LTDA. Não pode ser utilizada nem reproduzida total ou parcialmente sem uma autorização expressa;
- b) Na impressão deste documento pode haver divergência na escala, por isso não medir diretamente nas pranchas e sim utilizar dimensões indicadas nas cotas;
- c) Todas as dimensões devem ser comprovadas no local;
- d) As pranchas devem ser lidas em conjunto com todos os documentos relevantes do projeto, incluída a documentação escrita e pranchas das demais disciplinas;
- e) Possíveis contradições entre documentos de projeto devem ser comunicadas imediatamente ao Coordenador do Projeto que determinará sua validade ou prioridade.



**I-BR**  
www.ibr.eng.br  
São Paulo - Florianópolis - Porto Alegre  
(48) 3371-9124 - (51) 3533-2555

CLIENTE	PROJETO	
PREFEITURA MUNICIPAL DE RANCHO QUEIMADO	MIRANTE DA BOA VISTA BOA VISTA, RANCHO QUEIMADO-SC	
ETAPA	RESPONSÁVEL TÉCNICO - PROJETO	
PROJETO EXECUTIVO	FELIPE ZACCHI GOMEZ ENGENHEIRO CIVIL - CREA 091911-9	
DISCIPLINA	TÍTULO DO DESENHO	
HIDROSSANITÁRIO	DETALHES DE ESGOTO	
REDES DE ÁGUA		
COORDENADOR	DATA	NÚMERO PRANCHA  1104
JAMILE CASTELO	13/09/2021	
PROJETISTA	REVISÃO	
MARIA BEATRIZ CARREIRÃO	R00	